

ÚJ! Most kiemel-  
kedően magas tűzgátló  
hatás EI<sub>2</sub> 60

## NovoPorta Premio EI<sub>2</sub> 60-1

Az univerzális acél ajtó Európa számára



**novoferm**

# A Premio: A mi ajtógenerációnk Európa számára

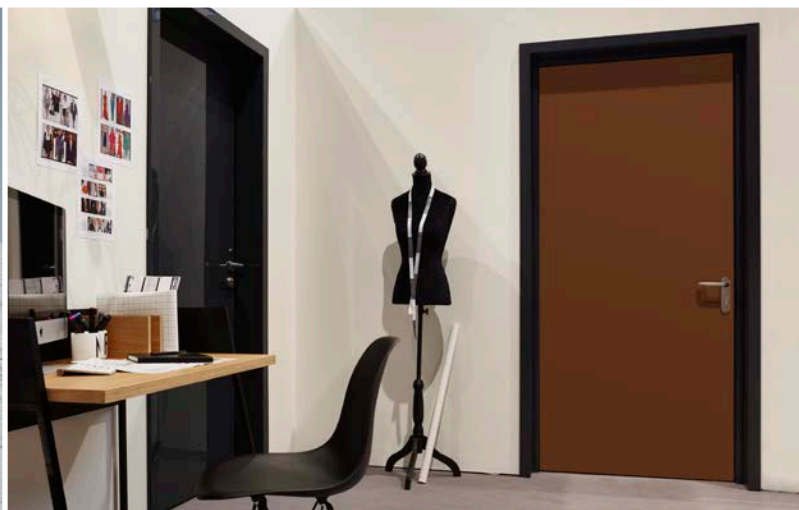
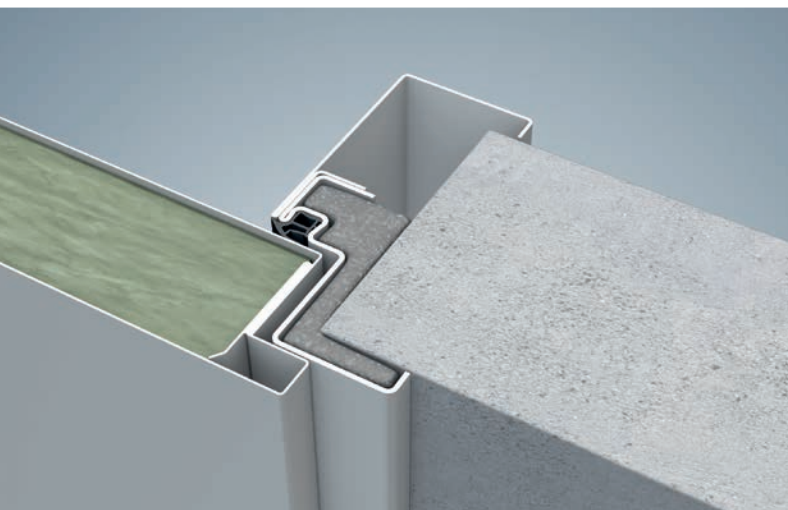
## Egy termék az Ön valamennyi igényének kielégítésére

Függetlenül attól, hogy az EI<sub>2</sub> 30, EI<sub>2</sub> 90 vagy az EI<sub>2</sub> 60 típusról van szó, a Premio az ajtóknak az egész épületben egységes megjelenést kölcsönöz. Megnyerő vastagfalcos kivitelével és számos további dizájn-elemével, mint pl. a hegesztési varratok nélküli, ragasztott ajtólap-szerkezettel, számos színváltozatával és kialakításával az irodában is tetszetős megjelenést biztosít.

A Premio EN 1634 szabvány szerint bevizsgált, és az igényes nemzetközi szabványokat és minőségi követelményeket is teljesíti. Valamennyi beépítési helyzetben tökéletesen stabil marad.

Nem csoda, hogy a NovoPorta Premio Európában az első olyan acéllemezéből készült ajtó, amely tekintetében Európai Műszaki Minősítés (Europäische Technische Bewertung (ETA)) létezik.

Optikai, konstruktív és szerelési előnyei sokféleségének köszönhetően egy NovoPorta Premio ajtó mindig jól néz ki, ajtóként minden igényt és követelményt kielégít, ezen kívül füstgátló, hangszigetelő, biztonsági és többcélú ajtóként is rendelkezésre áll.



**Pántok:** Sorozatgyártott, háromrészes konstrukciós pántok golyóscsapágy-gyűrűkkel. Ajtóként két pánt, a standard változatban RAL 9016-os színhez hasonló fehér színre alapozott kivitelben; opcionálisan nemesacél kivitelben is szállítható. 1000 x 2125 mm-es beépítési méretig az ajtóhoz egy konstrukciós pánt és egy rugós pánt tartozik. 1001 x 2126 mm-es beépítési méret felett Dorma TS 89 F vagy Geze TS 4000 F felső ajtócsukó szerkezettel rendelkezik. Ajtószárnyanként két biztosító csap található. PZ váltózár fekete színű, lekerekített kilincsgarnitúrával, fixen szerelt, forgatható, átmenőcsavaros rögzítéssel. Gyárilag beépített profílcilinder (hossz: 85 mm, 35/50 mm).

**Ajtótokok:** Standard: Saroktok három oldalon körbefutó CR tömítő profíllal, 2,0 mm vastag, tűkörszélesség 50 mm, választás szerint átfogó tok, kétrészes átfogó tok - profil: 2140B, kiegészítő tok és ellentok is szállítható.

**Küszöbök:** Standard A változat - a padló síkjában elhelyezett küszöb, választás szerint B3 változat négy oldalon körbefutó kerettel, vagy C változat alsó ütköző taggal, vagy RS1 típusú szigetelő küszöb süllyeszthető padlótömítéssel, vagy kettős RS1 küszöb.

**Felületek:** Az ajtólap és a tok horganyzott és RAL 9016 színhez hasonló színűre alapozott (porszórt). Az ajtólap és a tok opcionálisan Novoferm Design-felülettel, vagy tetszés szerinti RAL színben, porszórt kivitelben is szállítható.

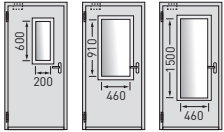
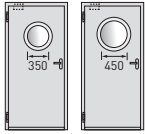
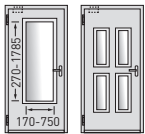
- Acélból készült egyszárnyú tűzgátló ajtó beltéri használatra
- Kiemelkedően magas tűzgátló hatás, DIN EN 1634-1 szerint ellenőrzött
- Az ajtólap három oldalon vastagfalccal kialakított, 64 mm vastag, a lemezvastagság 1,0 mm
- Az ajtólap és a tok horganyzott és alapozott (porszórt), RAL 9016 színhez hasonló

#### Kérésre

- **tűzgátló üvegezéssel** – ellenőrzési eljárásban
- EN 1634-3 szerinti **füstgátló kivitelben**, süllyeszthető padlótömítéssel (RS1)
- **hangszigetelő kivitelben** – ellenőrzési eljárásban
- **RC2 betörésgátló kivitelben** – mindkét oldalon DIN EN 1627 szerint ellenőrzött, teljes ajtólap – ellenőrzési eljárásban

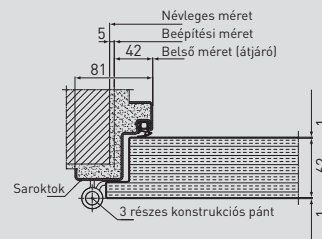
is kaphatók.

# Műszaki adatok NovoPorta Premio EI<sub>2</sub> 60-1 tűzgátló ajtó

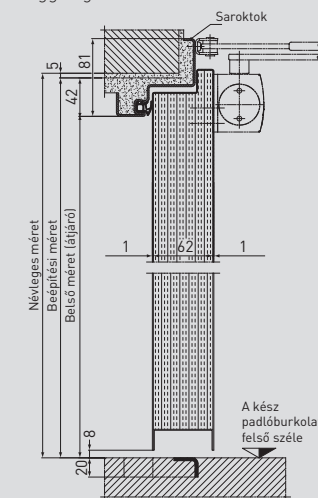
Ellenállósági (tűzállósági) osztály/Típus Megnevezés		NovoPorta Premio EI <sub>2</sub> 60-1 egyszárnyú	
Engedélyezett mérétek	Beépítési méret	Szélesség min. - max.	625 - 1250
		Magasság min. - max.	1750 - 2350
	Belső (átjárható) méret	Szélesség min. - max.	541 - 1166
		Magasság min. - max.	1707 - 2307
Névleges/Szerkezeti méret a kész padló felső szélétől mérve	Szélesség min. - max.	635 - 1260	
	Magasság min. - max.	1755 - 2355	
Felső nyílászáró lemezzel		-	
Ajtólap	Az ajtólap vastagsága kb.		64
	Lemezvastagság kb.		1,0
	A nyitás típusa	DIN szerint	balos vagy jobbos
Falak	Falazat		≥ 115
	Beton		≥ 100
	Pórusbeton-blokk-/falazóblokk (blokktegla)		-
	Vasalt pórusbeton falburkoló lemezek		-
	Tűzgátló gipszkarton lemezből készült F60-A és F90-A osztályú falak		≥ 100
	További engedélyezett, F60-A és F90-A osztályú szerelő (előtét-) falak kérésre általános építésfelügyeleti vizsgálati tanúsítvánnyal		•
Kivitelek	Kiemelkedően magas tűzgátló hatás, DIN EN 1634-1 szerint ellenőrzött		•
	Tűzgátló üvegezéssel is <sup>1)</sup>		Ellenőrzési eljárásban
	Füstgátló kivitelben is		•
	Hangszigetelő kivitelben is (súlyszethető padló tömítéssel, üveg nélkül, laborérték DIN EN ISO 717-1 szerint)		Ellenőrzési eljárásban
	DIN EN 1627 szerinti betörésgátló kivitelben is (Teljes ajtólap; mindkét oldala ellenőrzött)		RC2 Ellenőrzési eljárásban
Novoferm Design-felülettel is	Beépítési méret max.	1250 x 2250	
F60 tűzgátló üvegezés	<u>Derékszögű szabványos üvegezés</u> láthatóan csavarozott üvegtartó lécekkel, standard változat esetén horganyzott és porszóró alapozással (RAL 9016), opcionálisan kiegészítő nemesacél fedőprofilokkal (látható rögzítések nélkül) is szállítható. Keretszélesség fent és a pánt felőli oldalon ≥ 200 mm, a zár felőli oldalon ≥ 220 mm, a lábazat magassága ≥ 300 mm.		Ellenőrzési eljárásban
	<u>Kerek szabványos üvegezés</u> Az üvegtartó lécek és a minimális keretszélességek/ keretszélességek kivitele megegyezik a derékszögű szabványos üvegezésével.		Ellenőrzési eljárásban
	<u>Tetszés szerinti speciális üvegezés</u> 170 x 270 mm-től 750 x 1785 mm-ig terjedő mérettartományban Az üvegtartó lécek és a minimális keretszélességek/ keretszélességek kivitele megegyezik a derékszögű szabványos üvegezésével.		Ellenőrzési eljárásban
Európában engedélyezett *			•



Vízszintes metszet

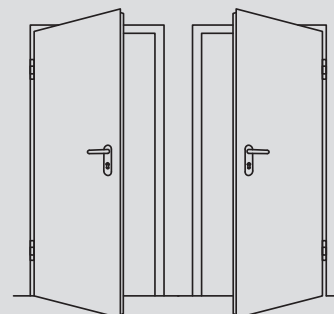


Függőleges metszet



DIN balos

DIN jobbos



- lehetséges - nem lehetséges

Valamennyi méret mm-ben értendő

1) Üveg csak beltéri használatra (Az üveget óvni kell az UV és közvetlen halogén fény-besugárzástól).

Az üveg csak -20 és +45 °C közötti hőmérséklet-tartományban használható.

A rajzok csak az 1000 x 2000 mm-es ajtó méretre vonatkozóan érvényesek. / Valamennyi üvegezési méret az egyes üvegfelületek belső méretére (átlátható felület) vonatkoznak.


\* Európai műszaki minősítéssel (ETA)

## Novoferm – Európa-szerte közvetlenül a helyszínen.


A Novoferm csoport egyike Európa nyílászáró rendszereket – ajtókat, kapukat, ajtókokokat és hajtásokat – kínáló vezető vállalkozásainak. Széleskörű termékpalettánk és szolgáltatásaink magán és ipari jellegű felhasználásra egyaránt alkalmasak. Valamennyi termékünket a legmagasabb minőségi előírások betartása mellett, a legkorszerűbb technológiákkal állítjuk elő, melynek során termékeink funkcionalitását innovatív megjelenéssel ötvözzük. Gyártási tevékenységünket különböző nemzetközi telephelyeken végezzük, nagy területet lefedő értékesítési hálózatunknak köszönhetően az Ön számára egész Európában mindenhol elérhetőek vagyunk.

Az Ön Novoferm értékesítési partnere

Novoferm GmbH  
Schüttensteiner Strasse 26  
D-46419 Isselburg  
Tel.: +49 (0) 2850 910-0  
Fax: +49 (0) 2850 910-650  
E-mail: sales@novoferm.com

 [www.novoferm.com](http://www.novoferm.com)

Ügyfélszolgálati központ  
Industriestrasse 12  
D-74336 Brackenheim  
Tel.: +49 (0) 7135 89-550  
Fax: +49 (0) 7135 89-50550  
E-mail: international@novoferm.com

 [www.novoferm.com](http://www.novoferm.com)

